



**Promotion
Santé**
Nouvelle-Aquitaine



**Promotion
Santé**
Nouvelle-Aquitaine

Comment développer la promotion de la santé dans les ESAT ?

Les 3 axes du développement de la promotion de la santé en ESAT



Le renforcement des Compétences Psychosociales (CPS)

- Objectif : Développer la confiance en soi, la gestion des émotions et la communication des travailleurs.
- Application : Proposer des ateliers sur la gestion des conflits ou l'expression des besoins. Des travailleurs qui se sentent bien dans leur tête sont plus épanouis et en sécurité.





Les compétences psychosociales



Compétences COGNITIVES

Renforcer sa
conscience de soi

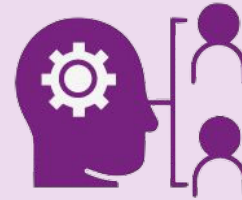
Renforcer sa maîtrise
de soi



Compétences ÉMOTIONNELLES

Comprendre,
identifier les
émotions

Exprimer et réguler
ses émotions et son
stress



Compétences SOCIALES

Développer
des relations
constructives
et communiquer
de façon efficace
et empathique

Résoudre des
difficultés
relationnelles

Les 3 axes du développement de la promotion de la santé en ESAT



L'aménagement de l'environnement physique et organisationnel

- Objectif : Rendre les choix sains plus faciles
- Application : Offre alimentaire de qualité à la cantine, espaces de pause apaisants, intégration de la santé dans le règlement intérieur.



Les 3 axes du développement de la promotion de la santé en ESAT



L'aménagement de l'environnement physique et organisationnel

- Objectif : Rendre les choix sains plus faciles
- Application : Offre alimentaire de qualité à la cantine, espaces de pause apaisants, intégration de la santé dans le règlement intérieur, ESAT sans tabac



Les 3 axes du développement de la promotion de la santé en ESAT



La participation des travailleurs (Santé Communautaire)

- Objectif : Faire avec eux et non pour eux (Power Empowerment).
- Application : Créer un "Comité Santé" où les travailleurs identifient eux-mêmes leurs priorités (sommeil, vie affective et sexuelle, addiction aux écrans, etc.).



Ce que nous pouvons faire pour vous



- Accompagnement méthodologique : Nous les aidons à monter un projet cohérent (diagnostic des besoins, objectifs, évaluation).
- Appui documentaire : Sélection d'outils pédagogiques adaptés (Facile à Lire et à Comprendre - FALC).
- Formations : Former les moniteurs d'ateliers et éducateurs aux postures de promotion de la santé.

