

Qualité de vie et des conditions de travail en ESAT : Enjeux et leviers d'actions

WEBINAIRE DU 4 MAI 2026



Présentation

AVB
Atelier du Val de Beobre

es@t
ALLIER CREUZIER DENEUILLE DIOU

La fabrik
A LIER ATELIERS DE PROD' SOLI'BOUTIK CAP'ASSO

VISA POUR L'ENTREPRISE
VALORISATION DE L'INTEGRATION SOCIALE ADAPTEE

PLATEFORME TRAVAIL

ASSOCIATION
Sagess
ENTREPRISE SOLIDAIRE D'UTILITE SOCIALE

39

860

1900

L'ASSOCIATION SAGESS

es@t
ALLIER CREUZIER DENEUILLE DIOU

Vichy

160

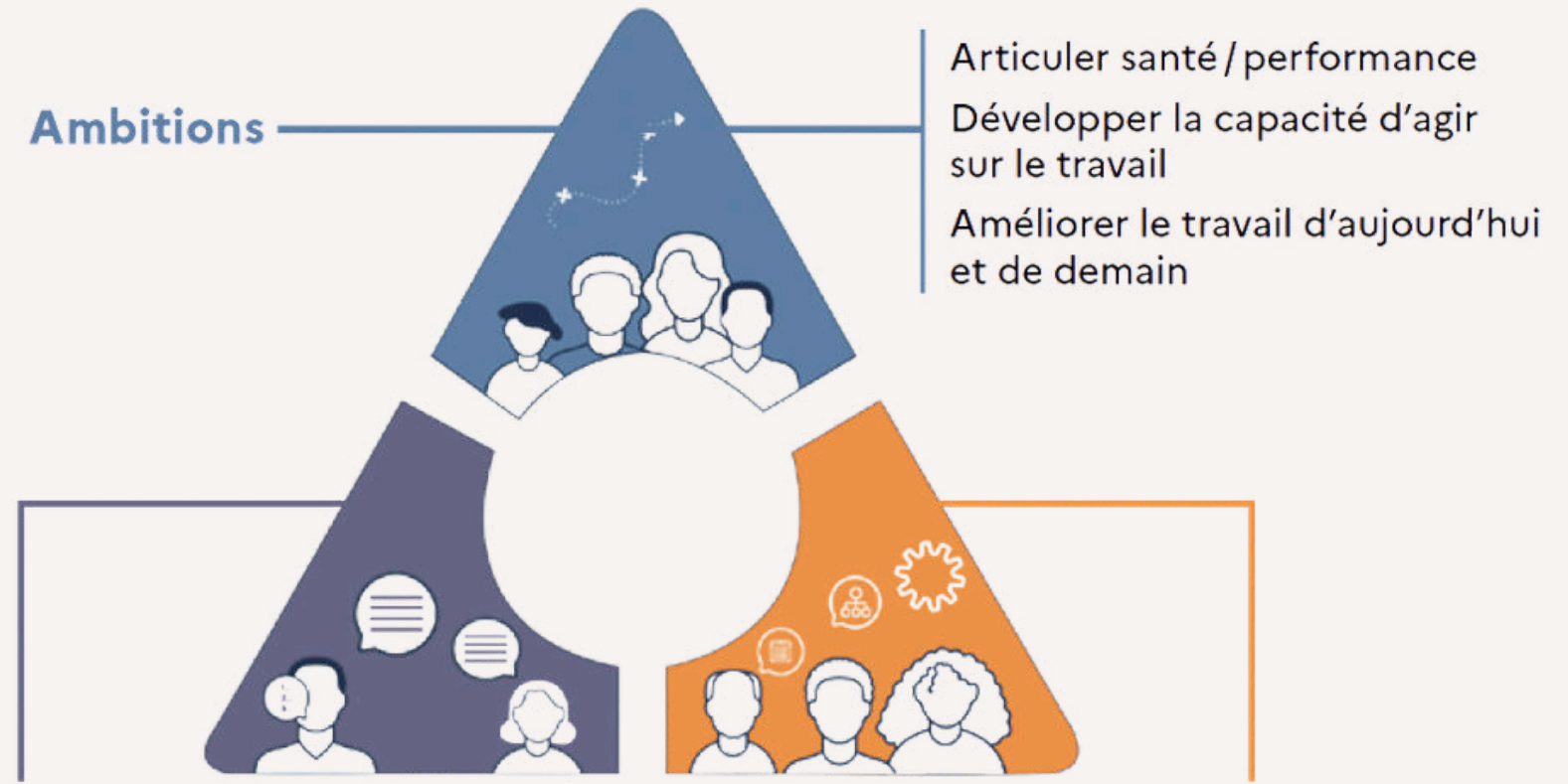
L'ESAT DE CREUZIER

Contexte

EMERGENCE DU PROJET



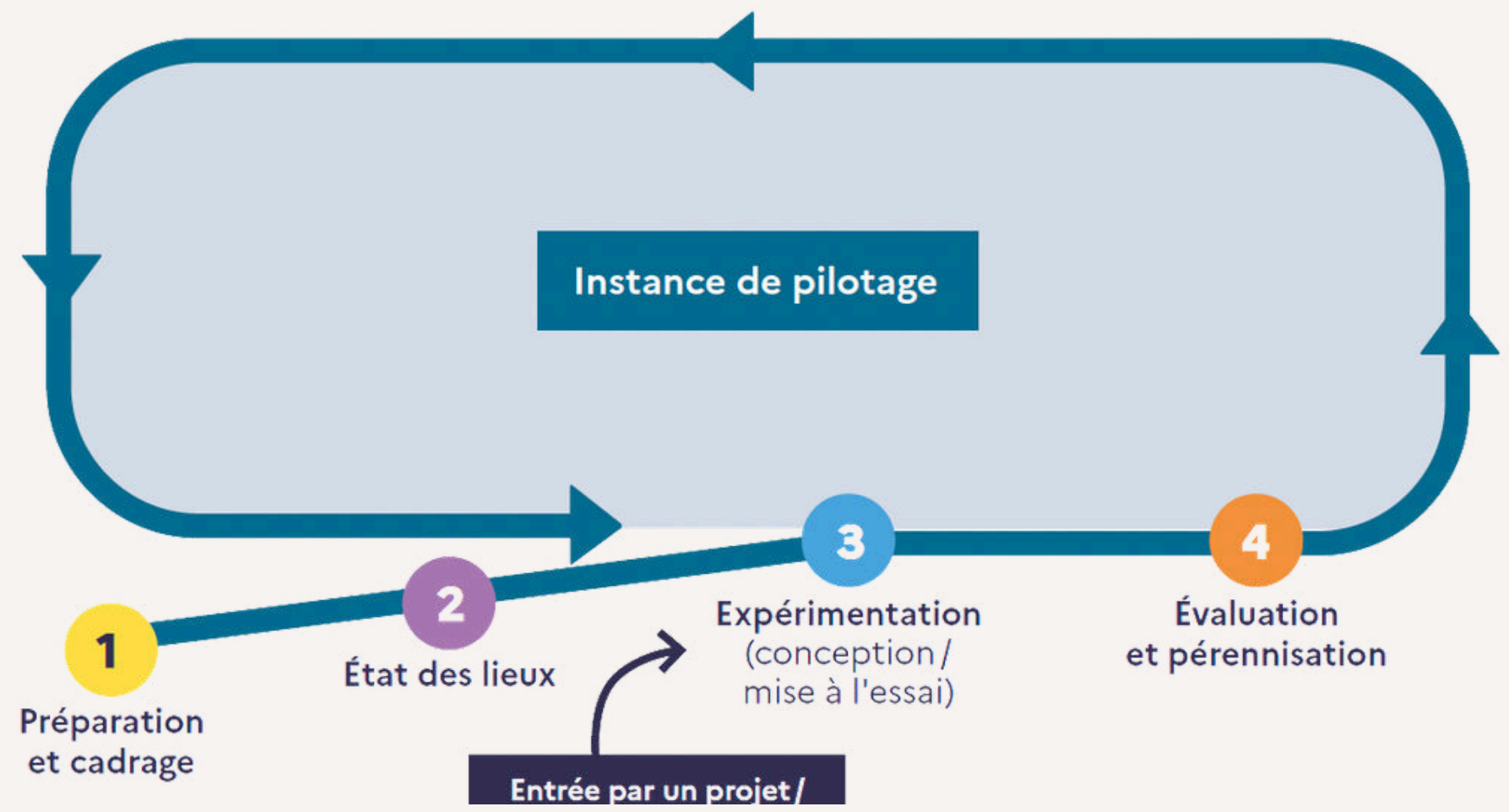
Méthode ANACT



Principes et méthodes
 Démarche direction / représentants du personnel / salariés
 Discussion sur le travail
 Expérimentation
 Évaluation / valorisation

Sujets
 Travail et ses conditions de réalisation
 Conditions d'emploi

Cycle et étapes d'une démarches QVCT



Diagnostic

MOYENS HUMAINS

2 CHARGES DE PROJET



12 USAGERS



METHODOLOGIE

4 REUNIONS DE PREPARATION



4 GROUPES DE DISCUSSION



OUTILS



| esat ALLIER | | ANACT | | ANACT | | ANACT | | ANACT | | ANACT | | ANACT | | ANACT | | ANACT | | ANACT | | ANACT | |
|--|--|-------|--|-------|--|-------|--|-------|--|-------|--|-------|--|-------|--|-------|--|-------|--|-------|--|
| Table with 22 columns and multiple rows of data, including various project metrics and indicators. | | | | | | | | | | | | | | | | | | | | | |

Evaluation



RÉALISATION D'UN QUESTIONNAIRE AFIN DE
VERIFIER L'INVENTAIRE

esat-e
ALLIER

Evaluation initiale QVCT suite au diagnostic

Evaluation initiale avant mise en place du plan d'actions en lien avec le projet QVCT pour les usagers.

Evaluation initiale QVCT suite au diagnostic

1. Que signifie E.S.A.T ?

Je ne sais pas Etablissement et Service d'Accompagnement par le Travail

Sans réponse

E S A T

2. A quoi sert un E.S.A.T ?

3. Connaissez-vous vos droits à l'E.S.A.T ?

Oui Non

Sans réponse

Commentez votre réponse

50 RETOURS



Axes de Travail



Prévention des violences verbales, sexistes et sexuelles

Instaurer un dispositif de prévention à travers des formations et des groupes d'échanges, avec évaluation par l'analyse des rapports d'incidents.

Connaissance des enjeux et de la stratégie

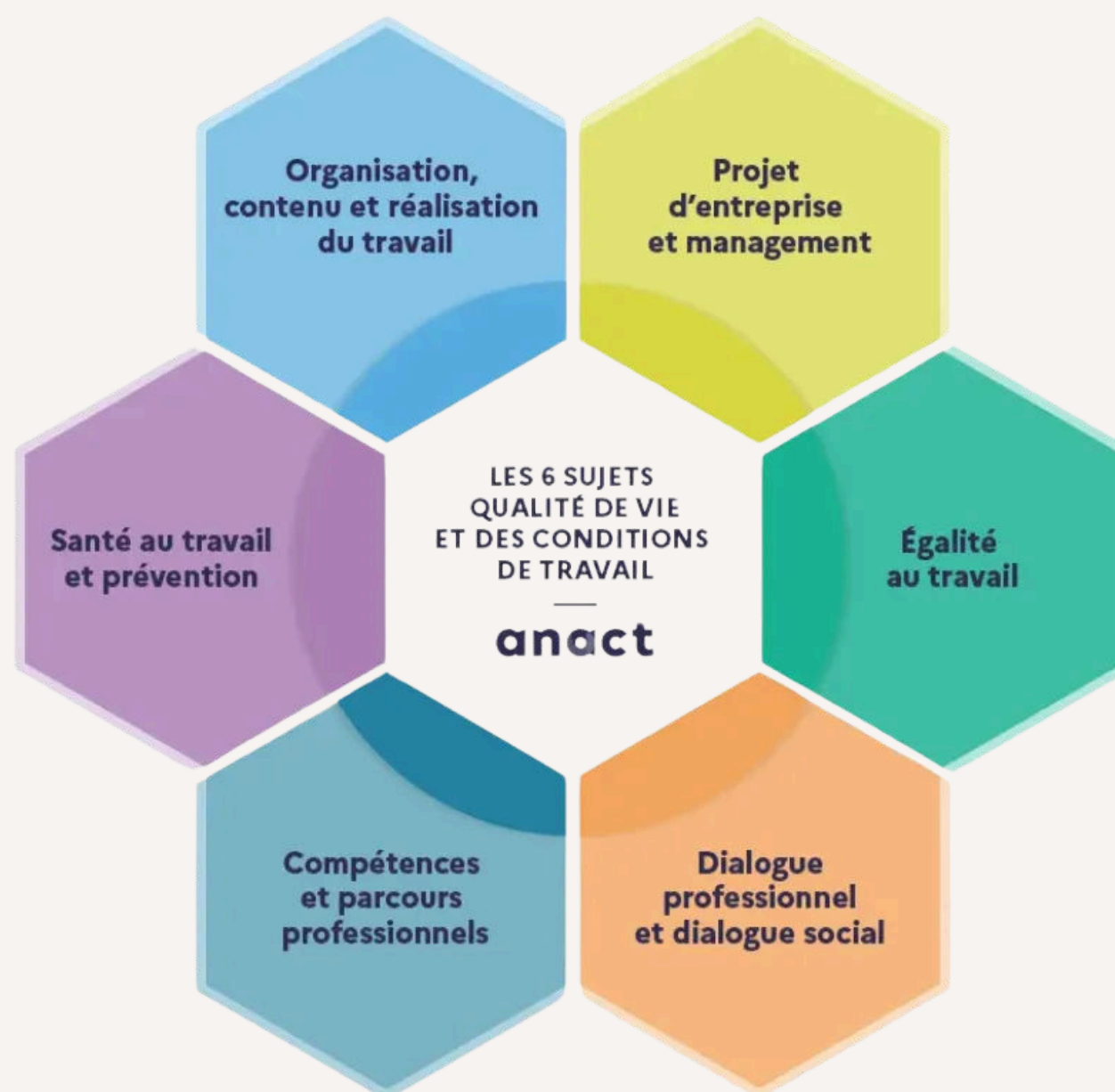
Diffuser clairement les informations sur le projet d'établissement et les enjeux stratégiques de l'ESAT pour une meilleure compréhension et implication.

Amélioration de la visibilité des informations

Rendre les informations sur la vie de l'établissement plus accessibles et compréhensibles en adaptant les supports de communication.

Connaissance des droits

Sensibiliser les usagers à leurs droits, tant au sein de l'ESAT que dans le monde ordinaire du travail, pour renforcer leur pouvoir d'agir.



Expérimentation et témoignages

MOYENS HUMAINS

- 4 USAGERS,
- 1 ENCADRANT,
- 1 MEMBRE DE LA DIRECTION,
- 1 RESPONSABLE DU SERVICE FORMATION
- 1 CHARGÉ DE PROJET



Connaissance des droits

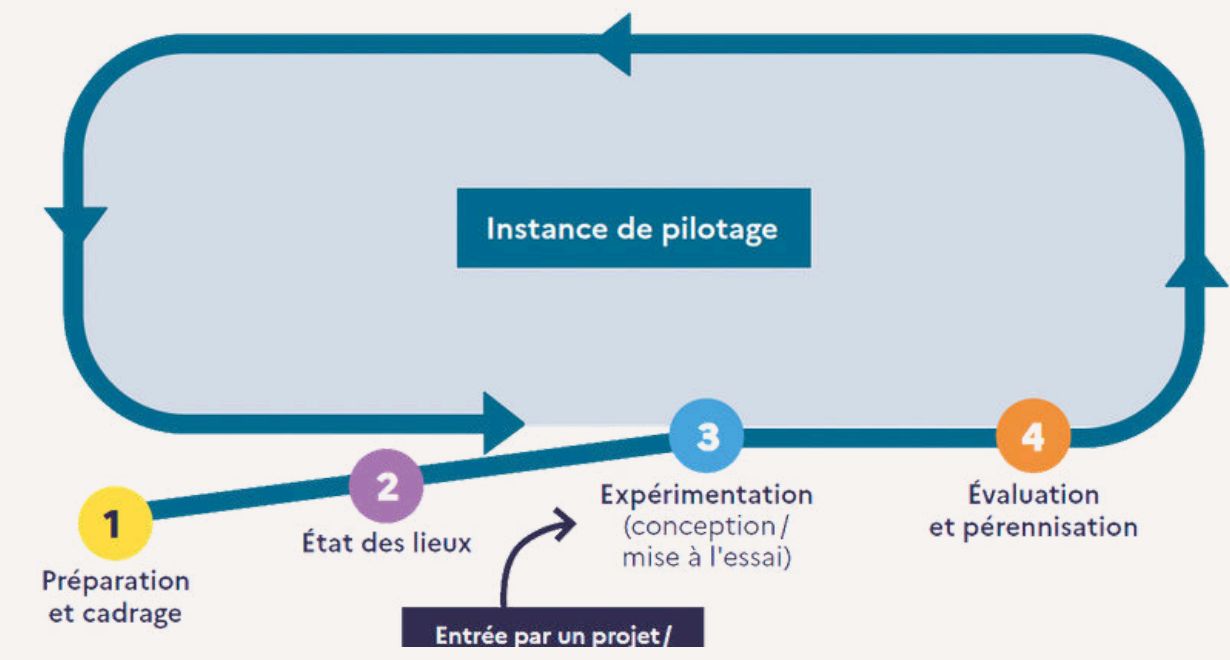
Sensibiliser les usagers à leurs droits, tant au sein de l'ESAT que dans le monde ordinaire du travail, pour renforcer leur pouvoir d'agir.

METHODOLOGIE

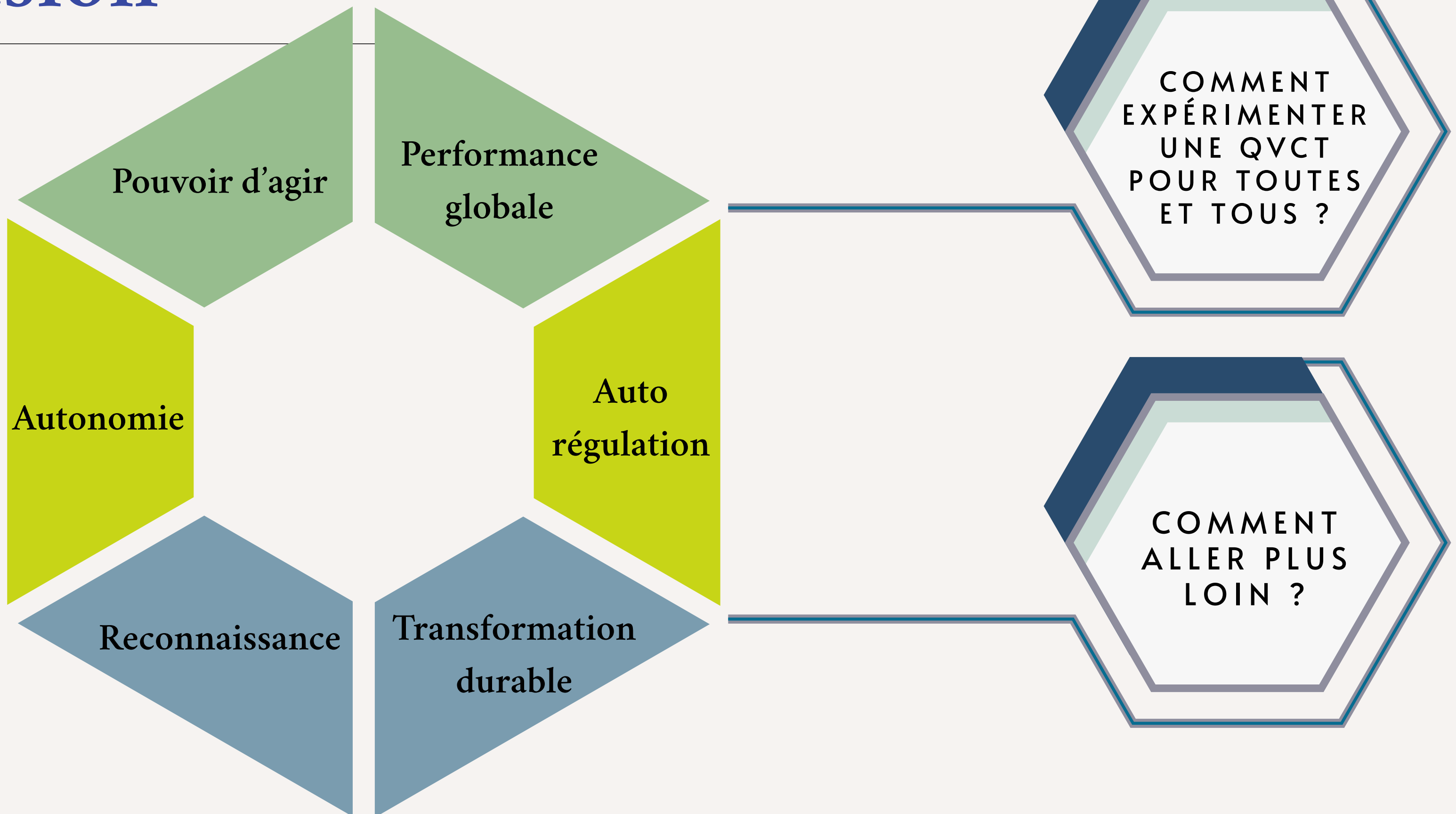
- 10 REUNIONS
- 1 GROUPE DE DISCUSSION



Cycle et étapes d'une démarches QVCT



Conclusion



Webinaire du 4 mai 2026

Merci pour votre attention !

PRÉSENTATION RÉALISÉE PAR MONTARLOT THIBAUT, PASQUIER NATHALIE, BOUDIN LEIA

